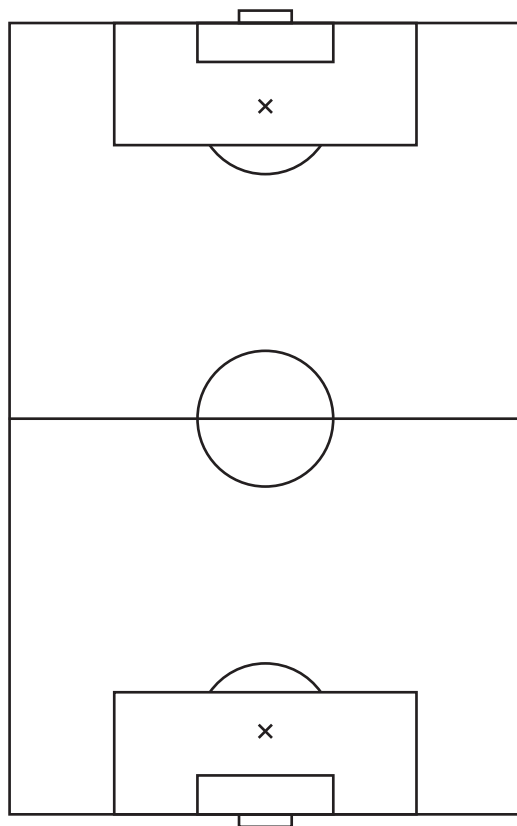


ANBEFALEDE BANESTØRRELSER I BØRNE- OG UNGDOMSFODBOLD PR. 1/8 2014

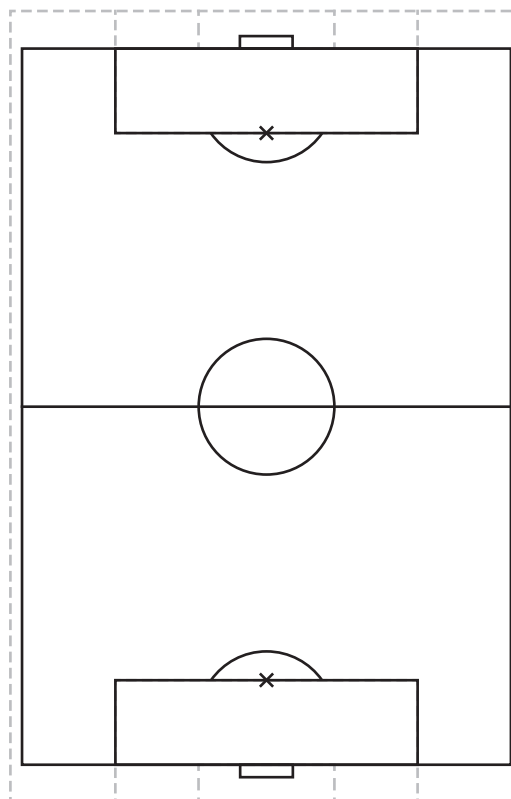
Opdateret september 2023 med ændrede rækkebenævnelser.

11:11-bane



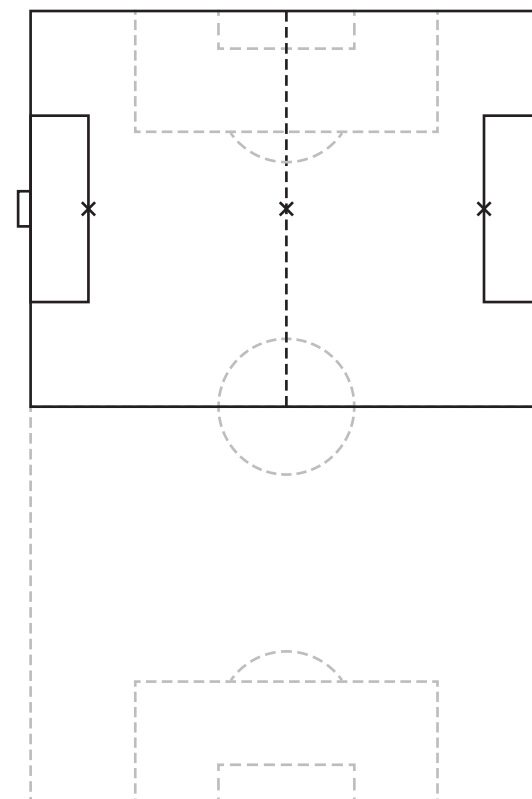
L = 105 meter
B = 68 meter

9:9-bane



L = 94 meter
B = 65 meter

8:8-bane / 7:7-bane



L = 68 meter
B = 52,5 meter

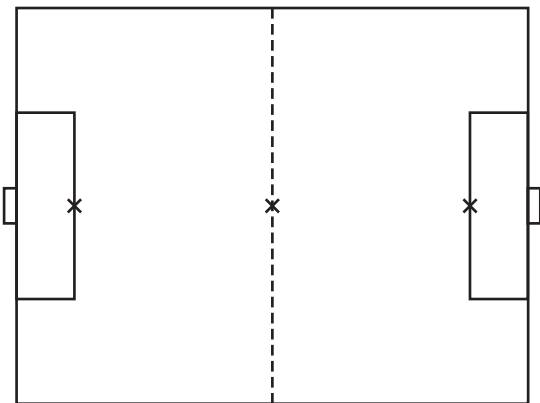


DBU JYLLAND

ANBEFALEDE BANESTØRRELSER I BØRNE- OG UNGDOMSFODBOLD PR. 1/8 2014

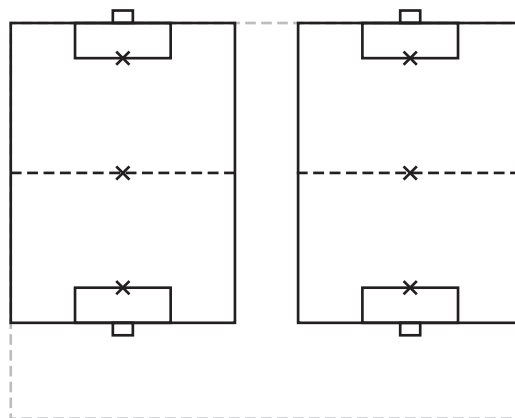
Opdateret september 2023 med ændrede rækkebenævnelser.

8:8 / 7:7



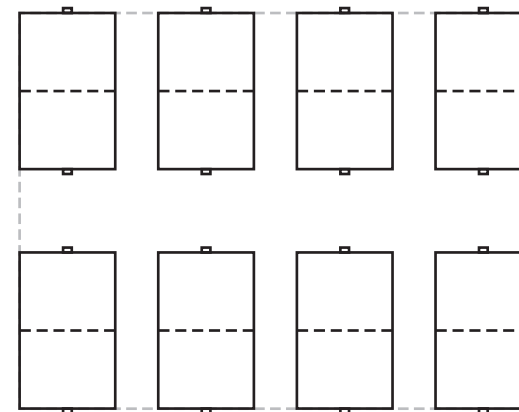
L = 68 meter
B = 52,5 meter

5:5



L = 40 meter
B = 30 meter

3:3

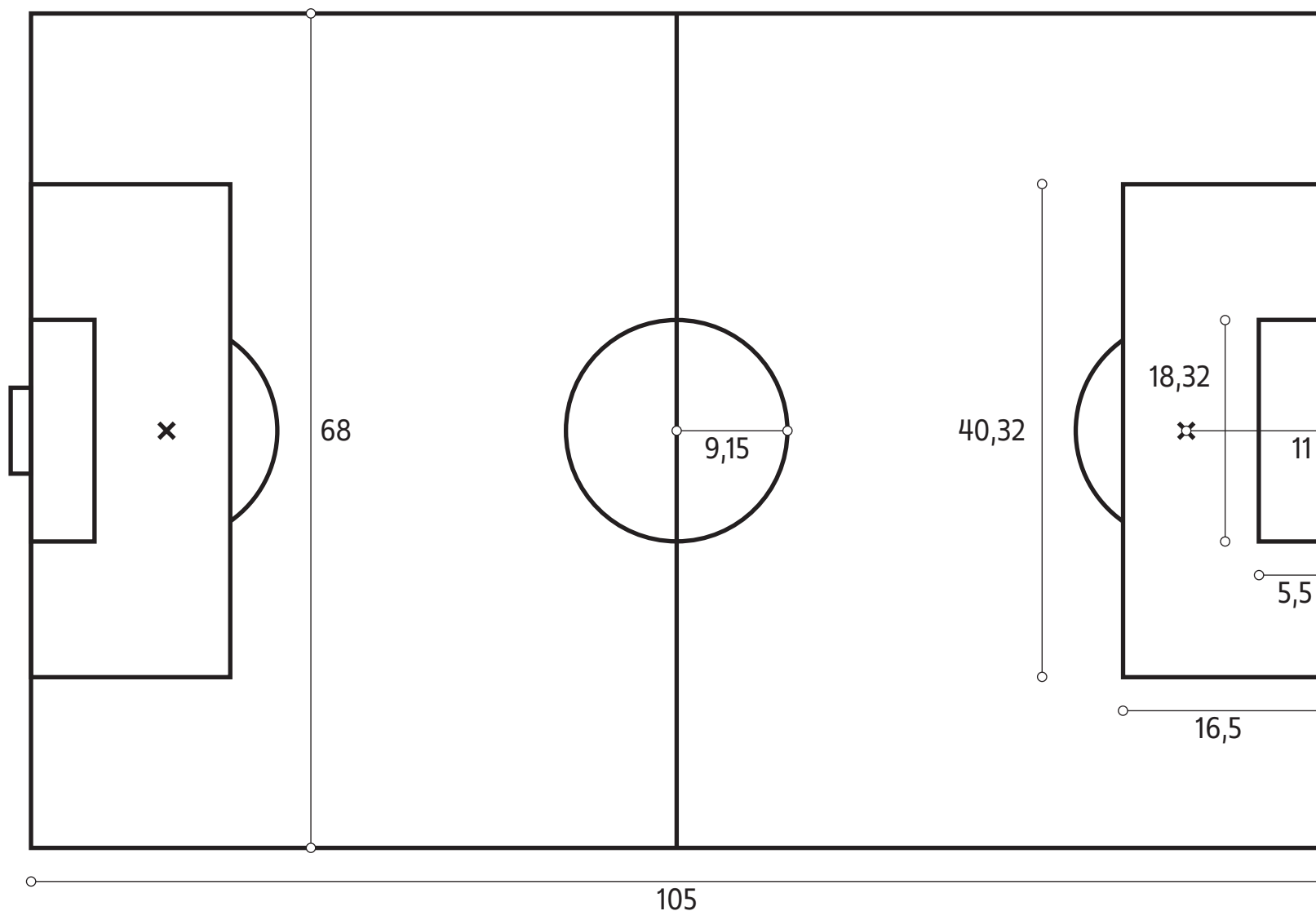


L = 21 meter
B = 13 meter



DBU JYLLAND

ANBEFALEDE BANESTØRRELSER I BØRNE- OG UNGDOMSFODBOLD PR. 1/8 2014
11:11-BANE



Målangivelse:

Bane:

L = 105 meter
B = 68 meter

Straffesparksfelt:

L = 40,32 meter
B = 16,5 meter

Målfelt:

L = 18,32 meter
B = 5,5 meter

Straffesparksplet:

A = 11 meter (fra baglinje)

Midtercirkel:

R = 9,15 meter

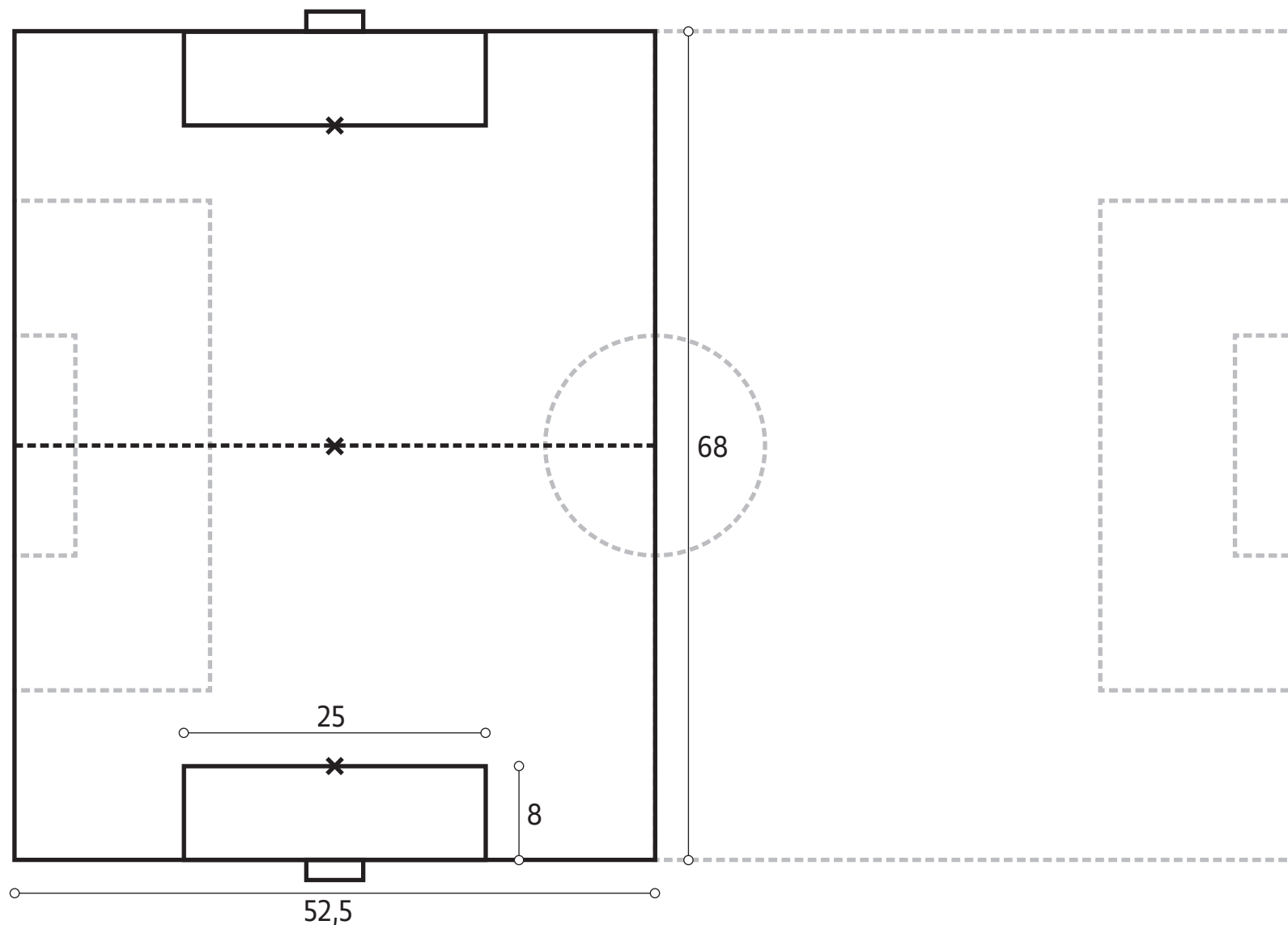
Mål:

B = 7,32 meter
H = 2,44 meter



DBU JYLLAND

ANBEFALEDE BANESTØRRELSER I BØRNE- OG UNGDOMSFODBOLD PR. 1/8 2014
8:8-BANE / 7:7-BANE



Målangivelse:

Bane:

L = 68 meter
B = 52,5 meter

Straffesparksfelt:

L = 25 meter
B = 8 meter

Straffespaksplet:

A = 8 meter (fra baglinje)

Midterlinje:

Kan undlades og
erstattes af kryds

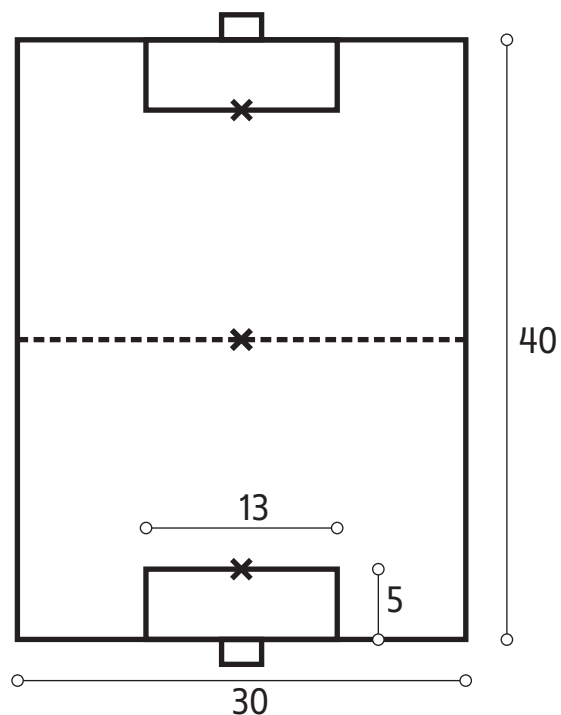
Mål:

B = 5 meter
H = 2 meter



DBU JYLLAND

ANBEFALEDE BANESTØRRELSER I BØRNE- OG UNGDOMSFODBOLD PR. 1/8 2014
5:5- OG 3:3-BANE



Målangivelse:

Bane:

L = 40 meter
B = 30 meter

Straffesparksfelt:

L = 13 meter
B = 5 meter

Straffespaksplet:

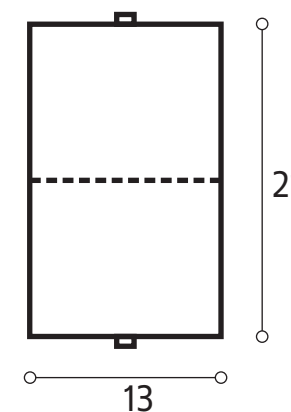
A = 5 meter (fra baglinje)

Midterlinje:

Kan undlades og
erstattes af kryds

Mål:

B = 3 meter
H = 1,5 meter



Målangivelse:

Bane:

L = 21 meter
B = 13 meter

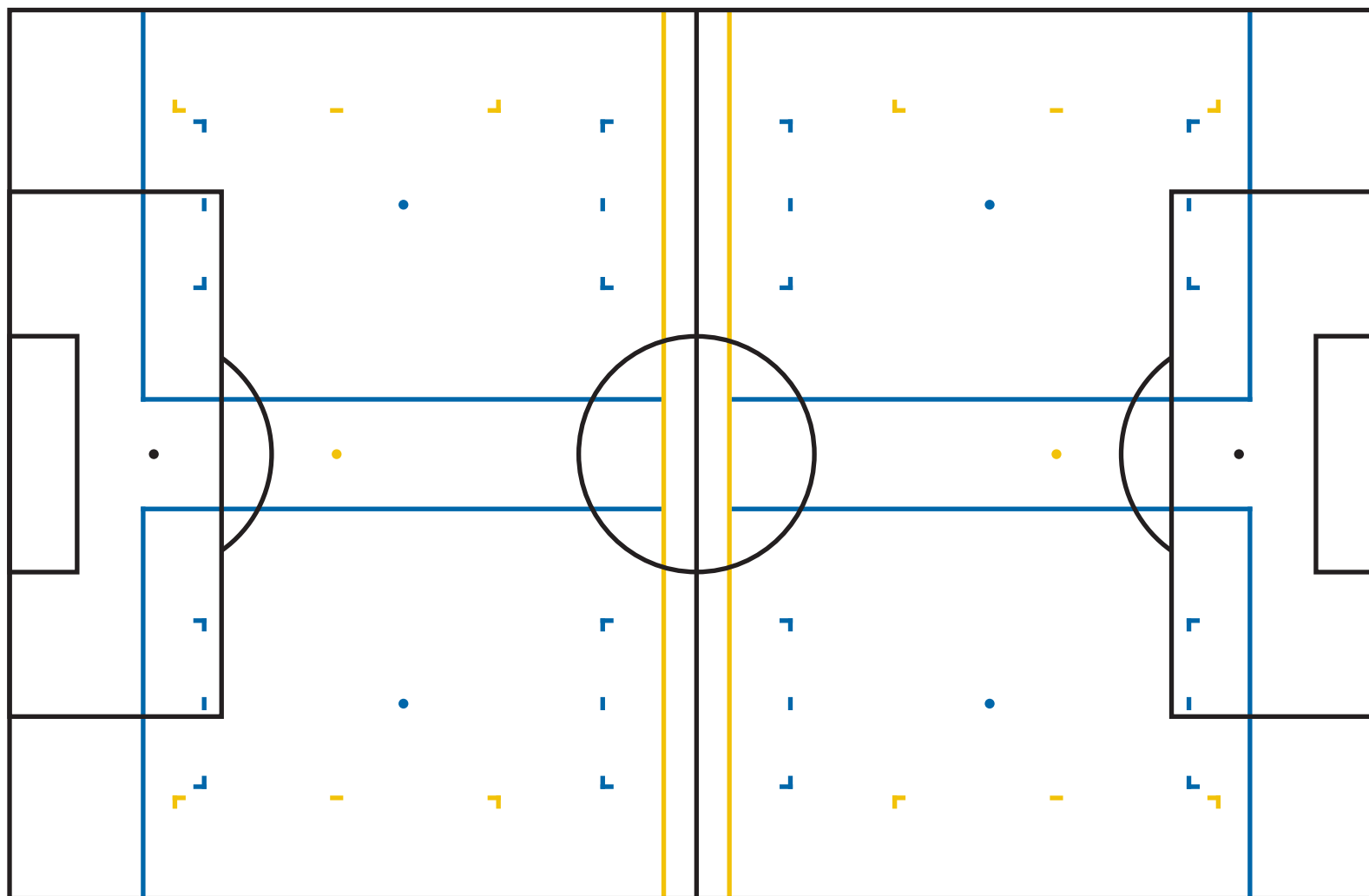
Mål:

B = 1,5 meter
H = 1 meter



DBU JYLLAND

ANBEFALEDE BANESTØRRELSER I BØRNE- OG UNGDOMSFODBOLD PR. 1/8 2014
FORSLAG TIL OPTEGNING PÅ KUNSTGRÆSBANE



11-mandsbane (1 stk.):
sorte afmærkninger
(ens med anbefalet størrelse)

8-mandsbaner (2 stk.):
gule afmærkninger
(2,5 meter fratrukket i bredden i forhold til anbefalet)

5-mandsbaner (4 stk.):
blå afmærkninger
(ens med anbefalet størrelse)

3-mandsbaner:
Kan med fordel opstilles med kegler
(ikke illustreret)



DBU JYLLAND